



## Опыт установки CATSAT на российских судах

Анатолий Бржезинский  
Начальник отдела развития

# Компьютер



Надежность

Антивирусная защита

Ограничение доступа

Заземление



# Системные требования



Процессор	• Intel® Core™ i5
Оперативная память	• 8 Гб
Жесткий диск	• SSD, 500 Гб
Операционная система	• Windows 7, 8, 10
Монитор	• 21"

# Система связи со спутником



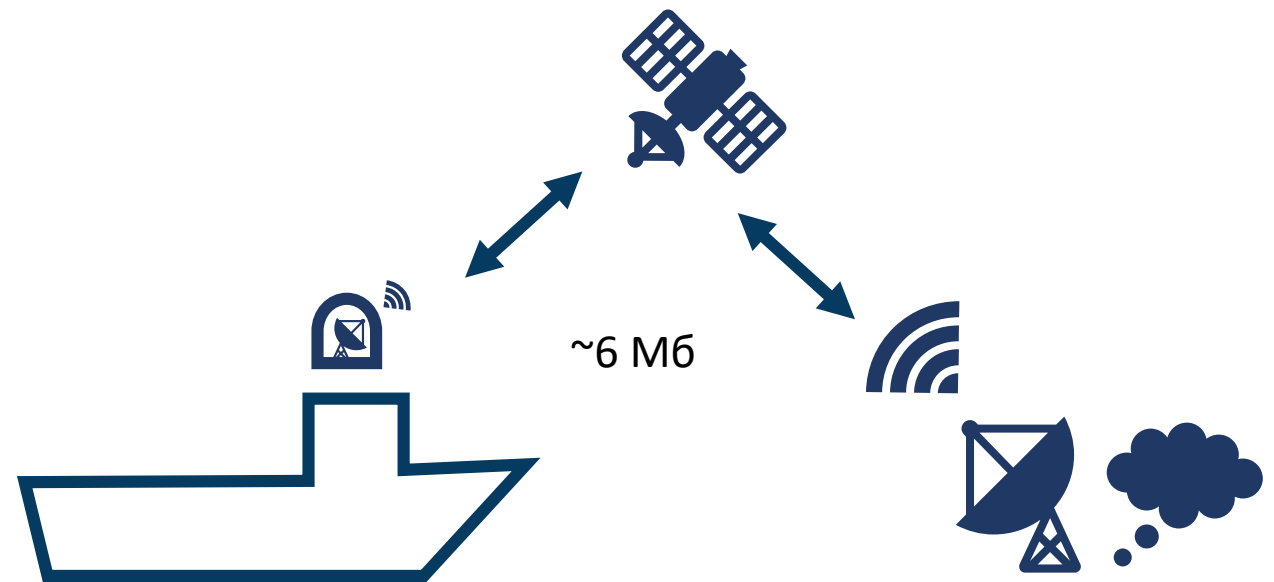
Fleet One

Iridium Pilot

Fleet broadband

VSAT

4G в порту

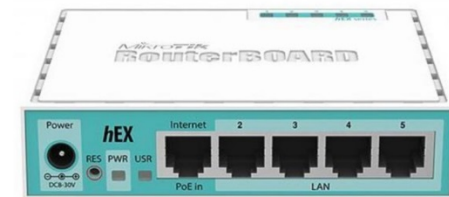


# Соединение



LAN – соединение с системой спутниковой связи

Маршрутизатор – при необходимости



# GPS



## COM port

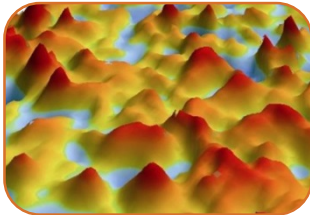
- На материнской плате
- PCI-плата
- Переходник USB to COM

## NMEA Bufer

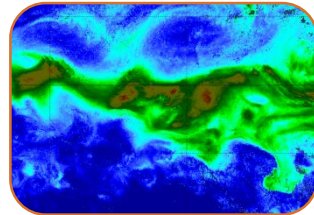
- При необходимости



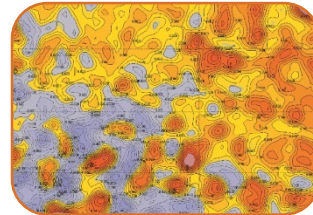
# Обучение



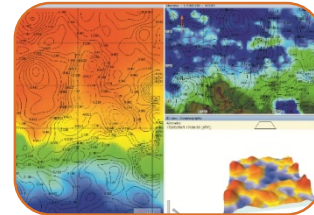
Аномалии уровня  
моря и течений



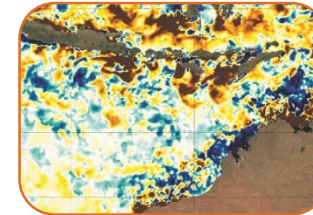
Концентрация  
планктона



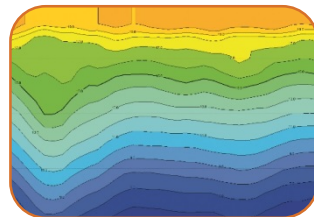
Температура  
поверхности воды



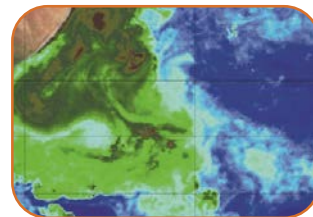
Температура воды на  
глубине



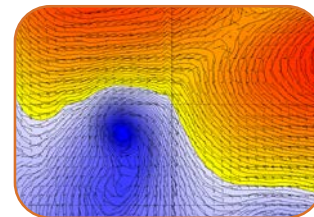
Соленость



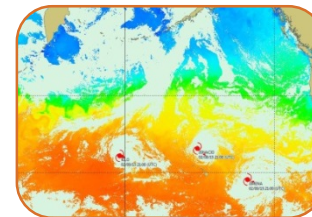
Термоклин



Поверхностные  
течения



Течения на глубине



Метеорологический  
прогноз



**Спасибо за внимание!**



<http://stt-marine.ru/>



<https://www.youtube.com/c/Stt-marineRu>



<https://www.facebook.com/sttmarine/>



[https://twitter.com/STT\\_Marine](https://twitter.com/STT_Marine)

