



Группа CLS - мировой лидер в области спутникового мониторинга

А. Л. Сальман, ООО «ЭС-ПАС»

г. Хабаровск, 26.02.2020

*Семинар «Современные решения
в сфере связи и навигации на
реке и на море»*



Группа компаний CLS



720

СОТРУДНИКОВ



25

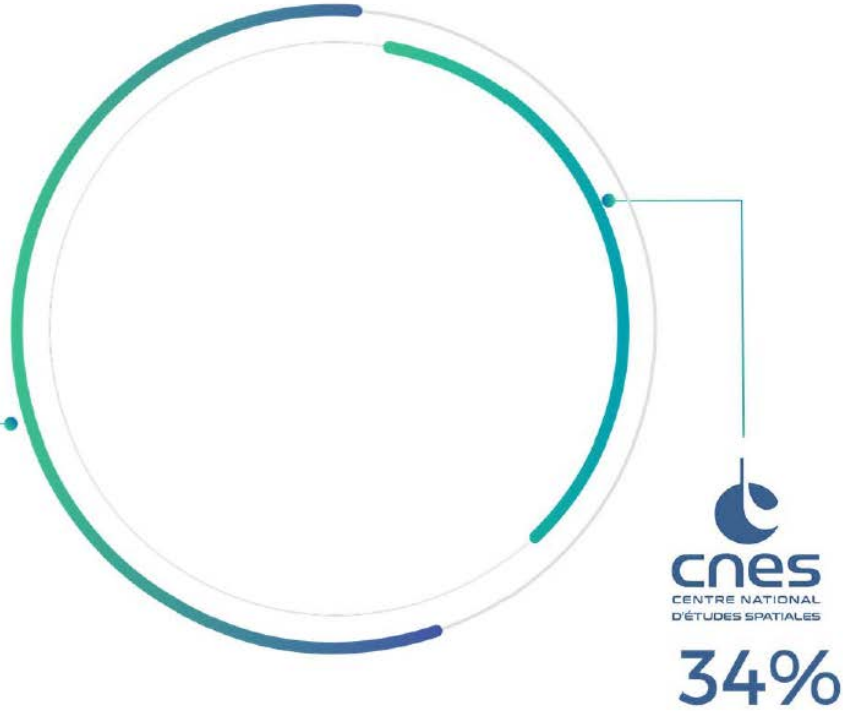
ОТДЕЛЕНИЙ

—●— CLS HEADQUARTERS —●— OFFICES —●— SUBSIDIARIES



Акционеры и направления деятельности

CNP
66%

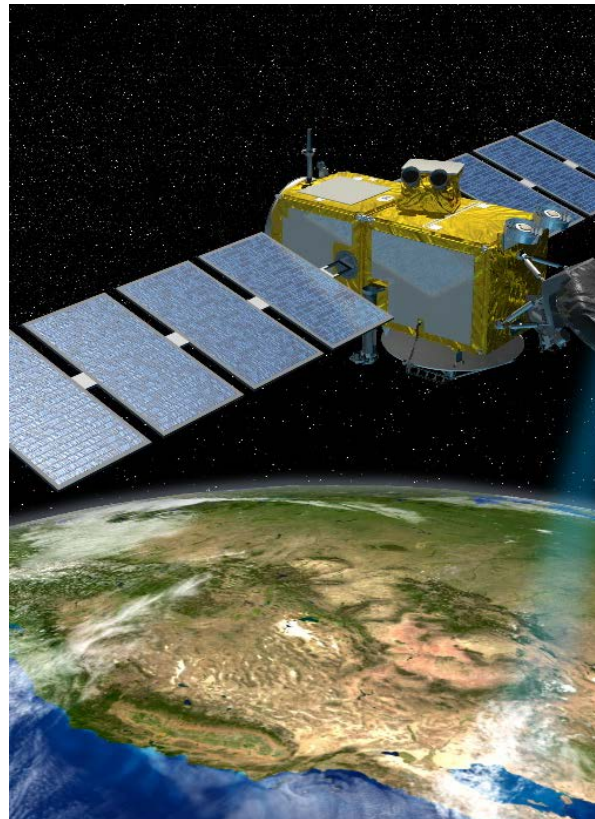


Ключевые спутниковые технологии

ОПРЕДЕЛЕНИЕ
МЕСТОПОЛОЖЕНИЯ
И СБОР ДАННЫХ



СПУТНИКОВЫЕ
ОКЕАНОГРАФИЧЕСКИЕ
СИСТЕМЫ



РАДИОЛОКАЦИОННАЯ
СПУТНИКОВАЯ
СЪЕМКА



15

СПУТНИКОВЫХ
СИСТЕМ
ИСПОЛЬЗУЮТСЯ
ДЛЯ РЕАЛИЗАЦИИ
ПРОЕКТОВ

Техническая инфраструктура



2004 г.: КЕРГЕЛЕН



2009 г.: БРЕСТ



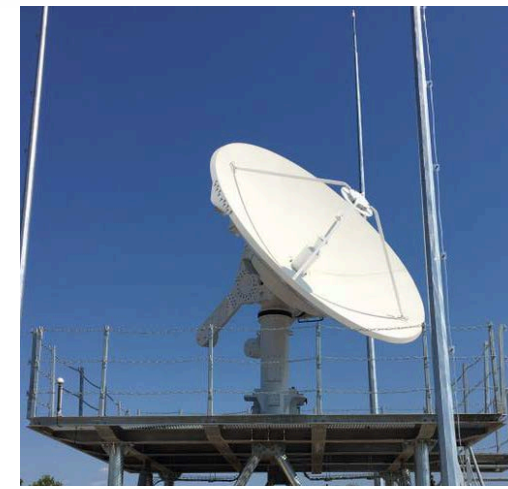
2010 г.: РЕЮНЬОН



2014 г.: ИНДОНЕЗИЯ



2017 г.: ТУЛУЗА



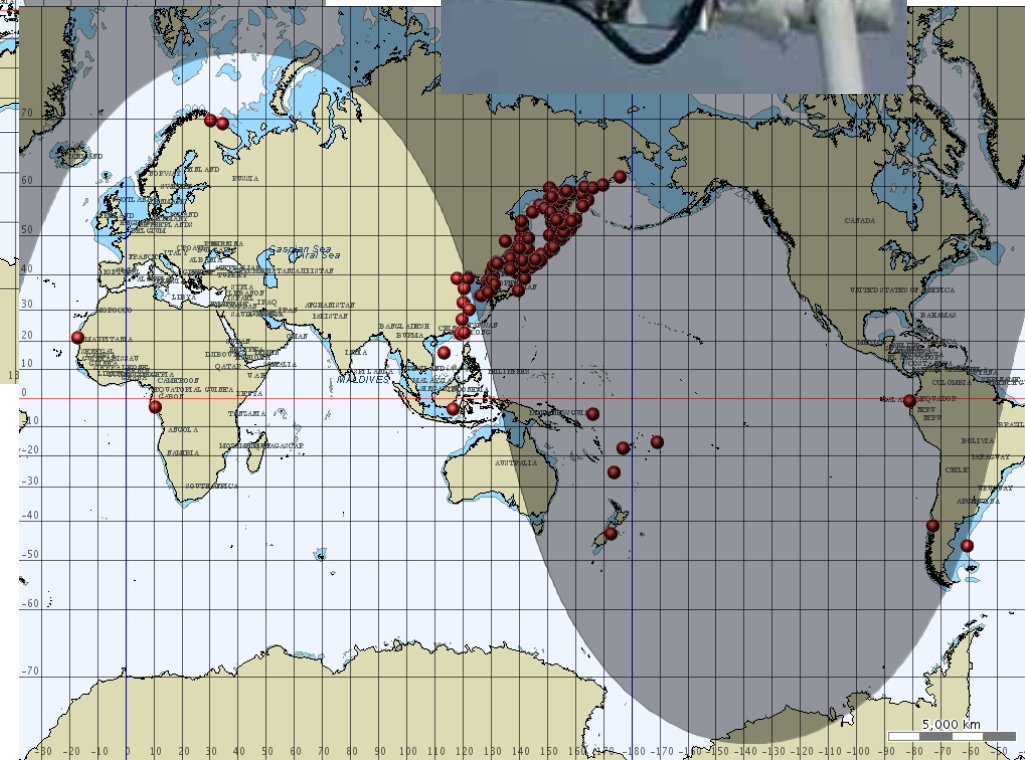
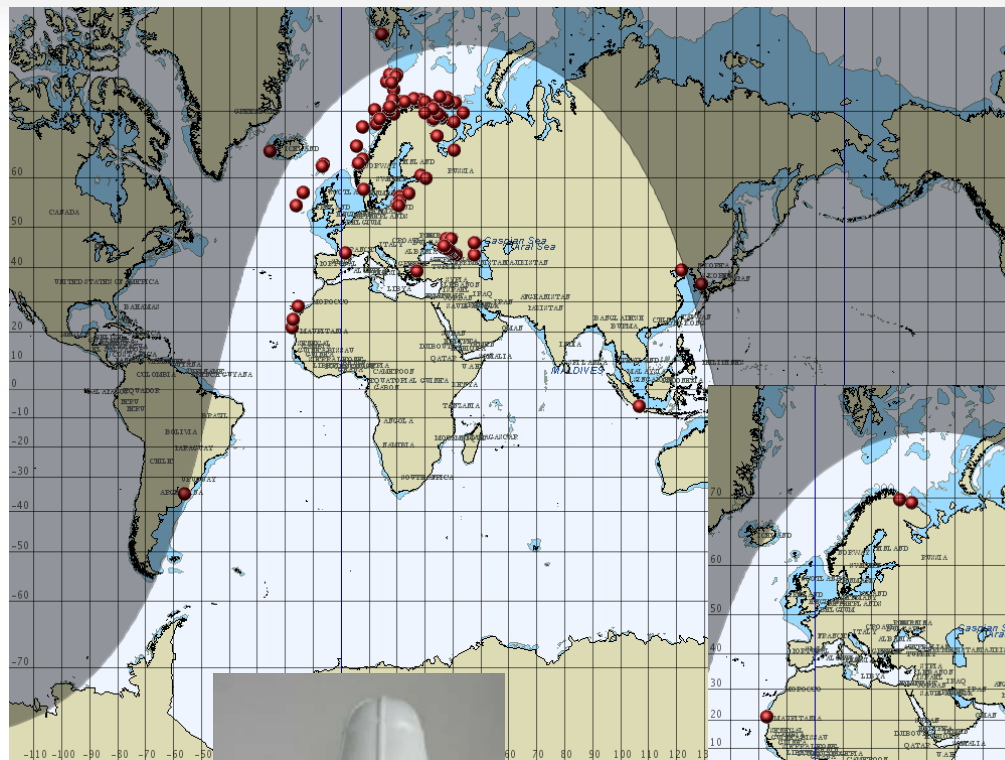
2019 г.: ГРЕЦИЯ

Техническая инфраструктура

24 часа в сутки, 7 дней в неделю, 365 дней в год



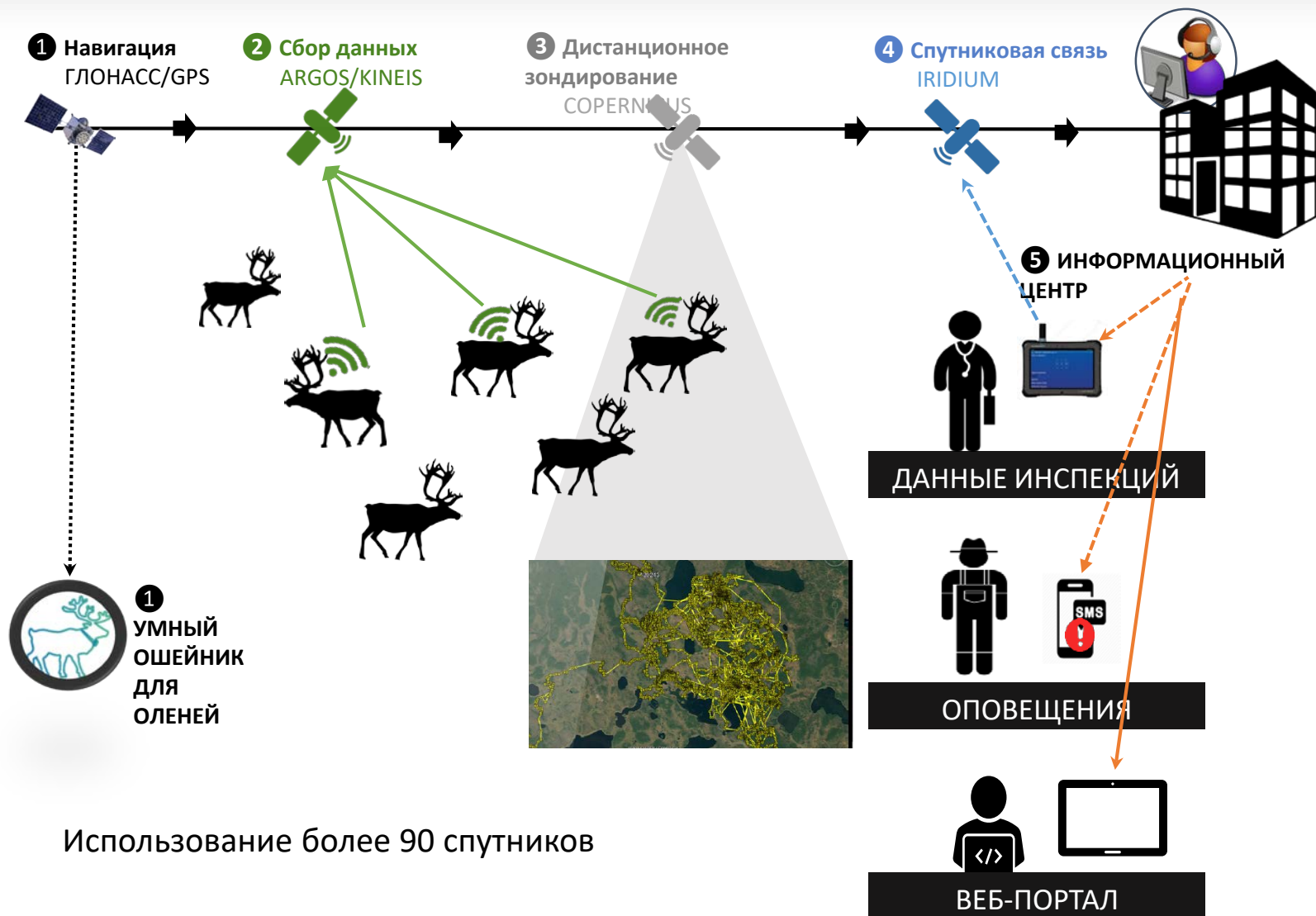
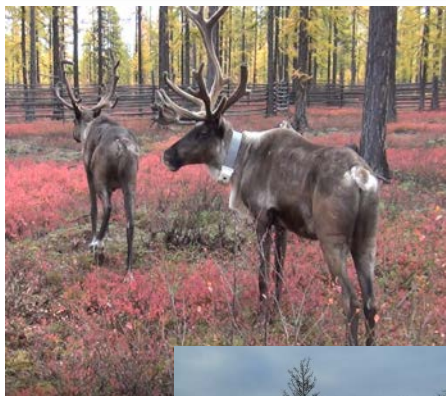
Деятельность в России



Деятельность в России



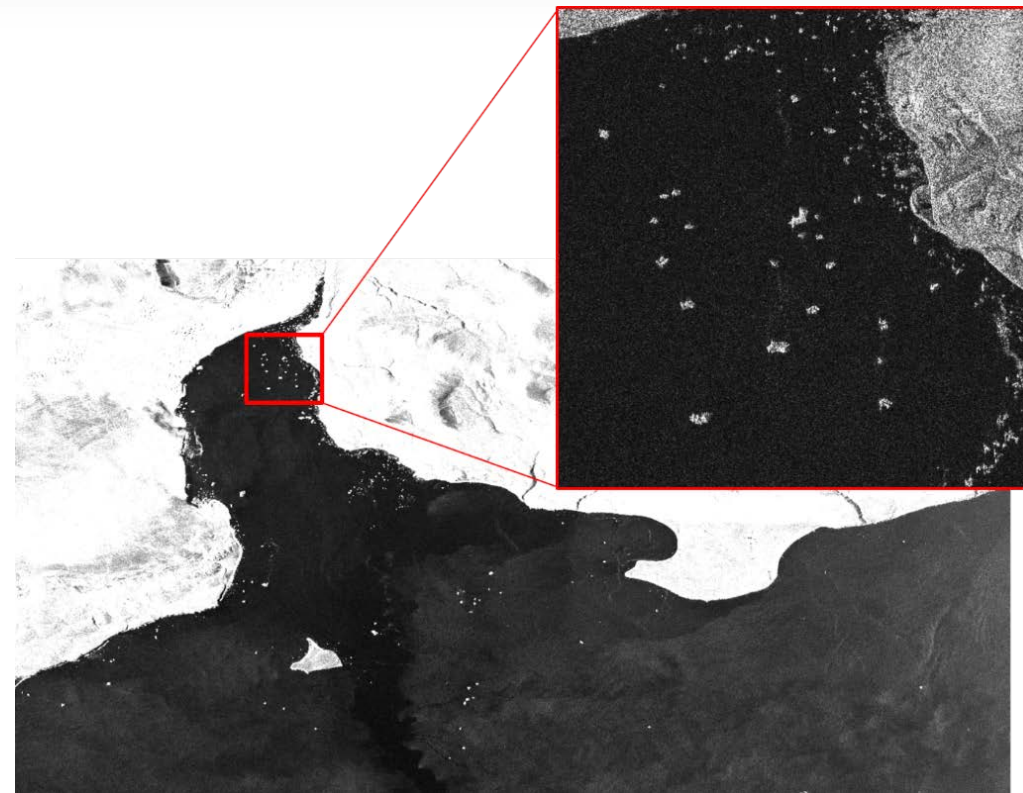
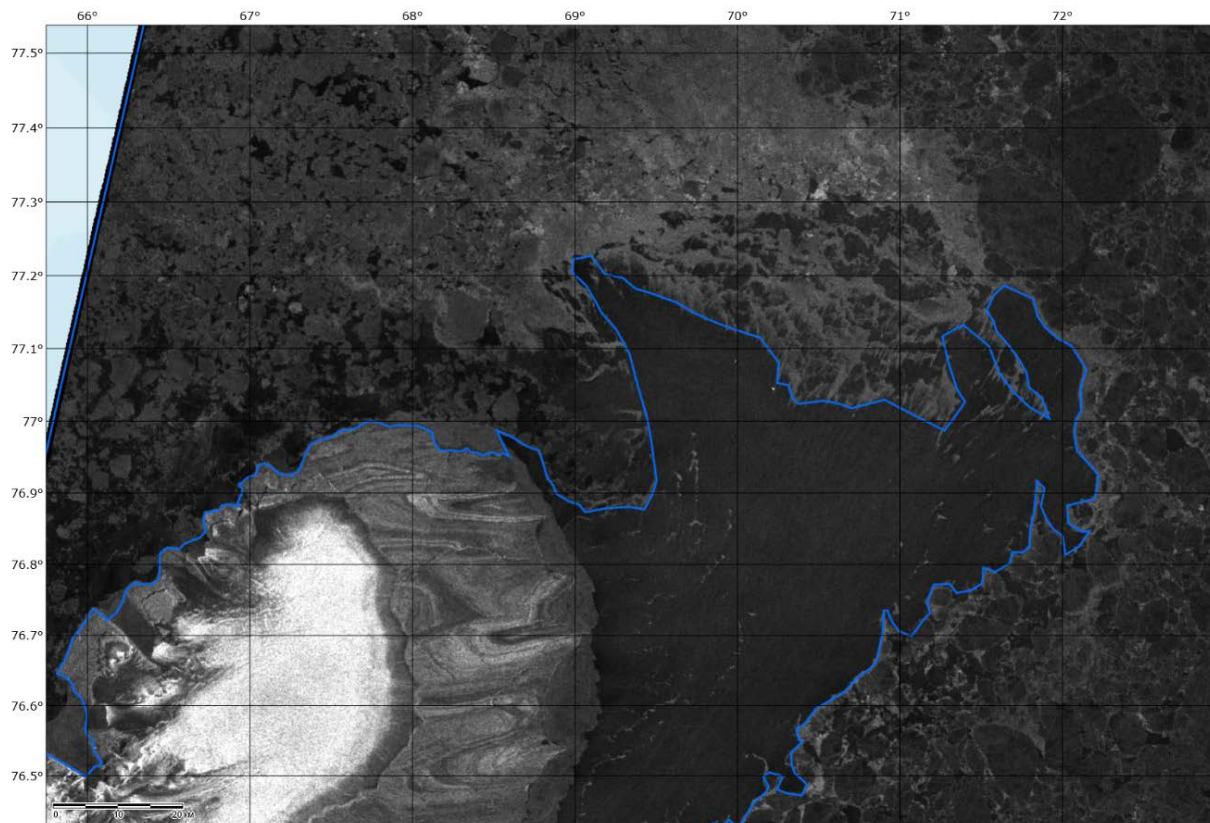
Деятельность в России



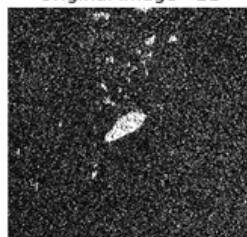
Деятельность в России



Деятельность в России



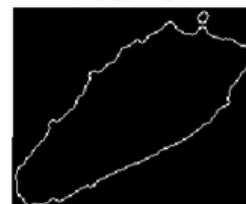
Original image - 21



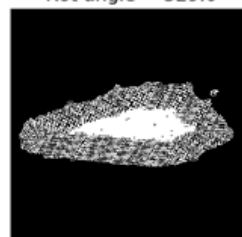
Square = 15532.8



Max size = 276.4



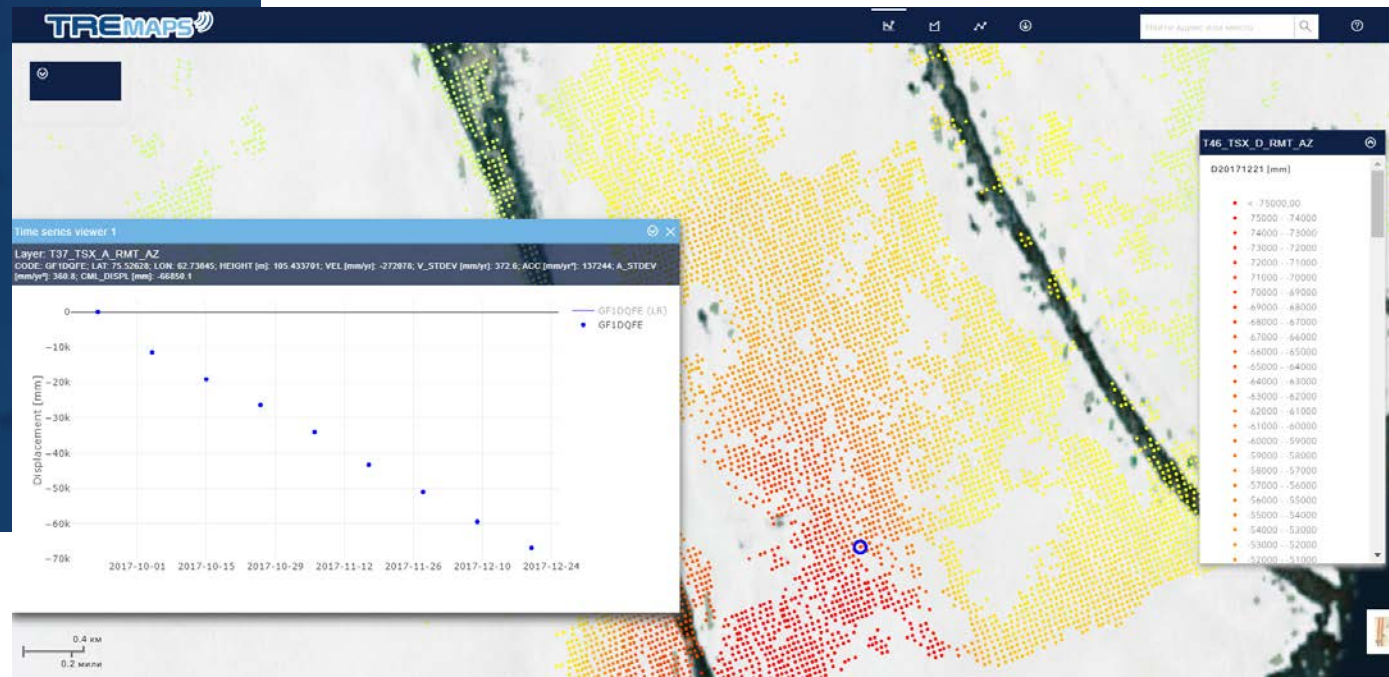
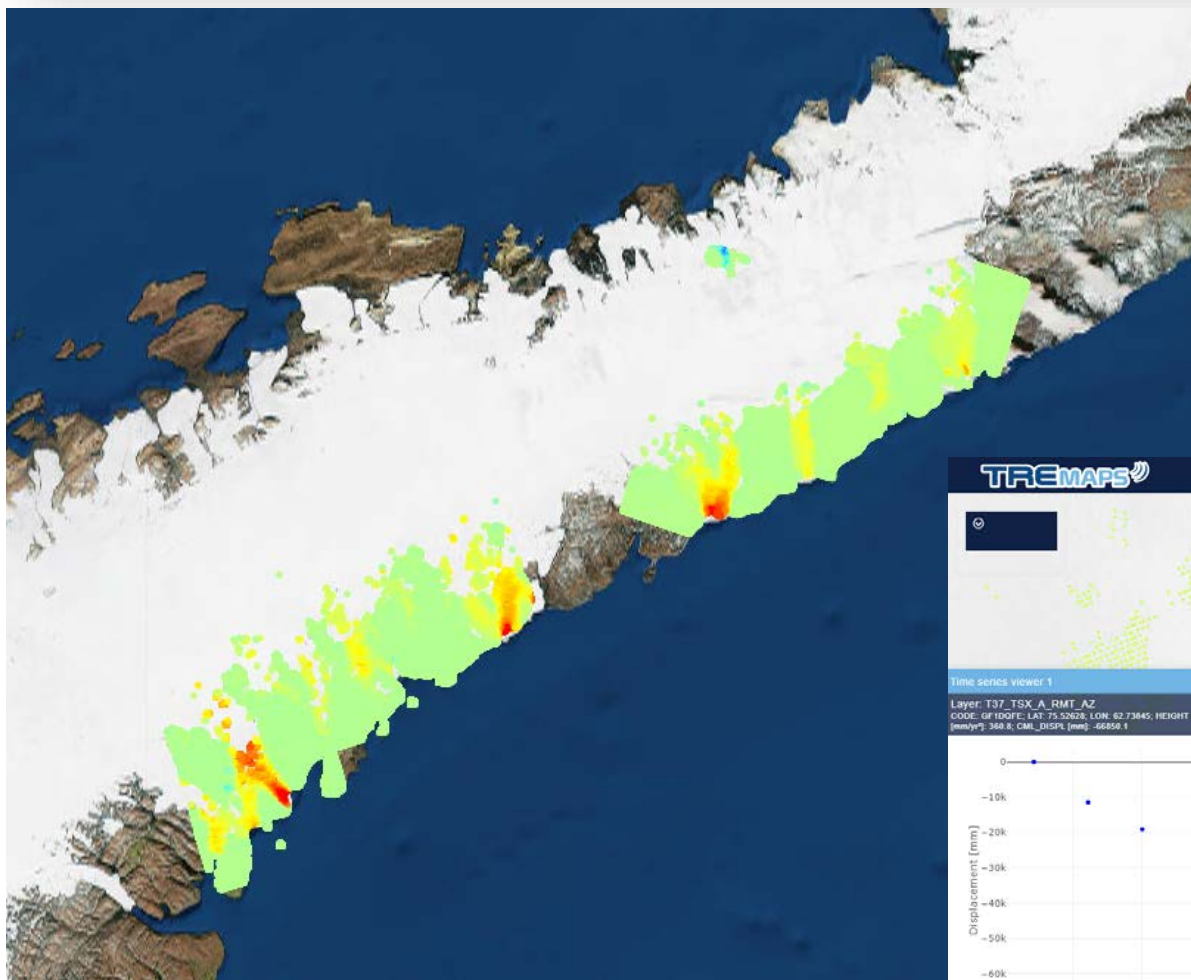
Rot angle = 329.0



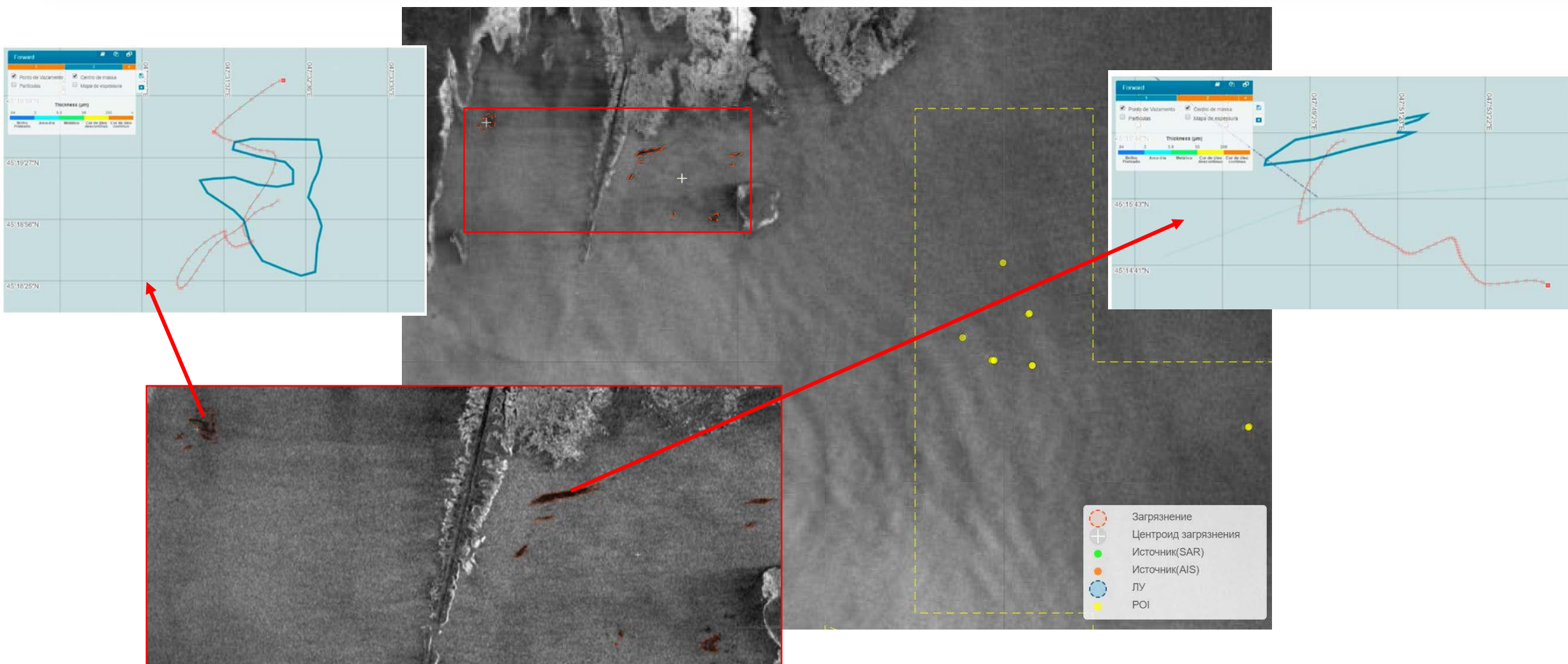
Width = 83.1



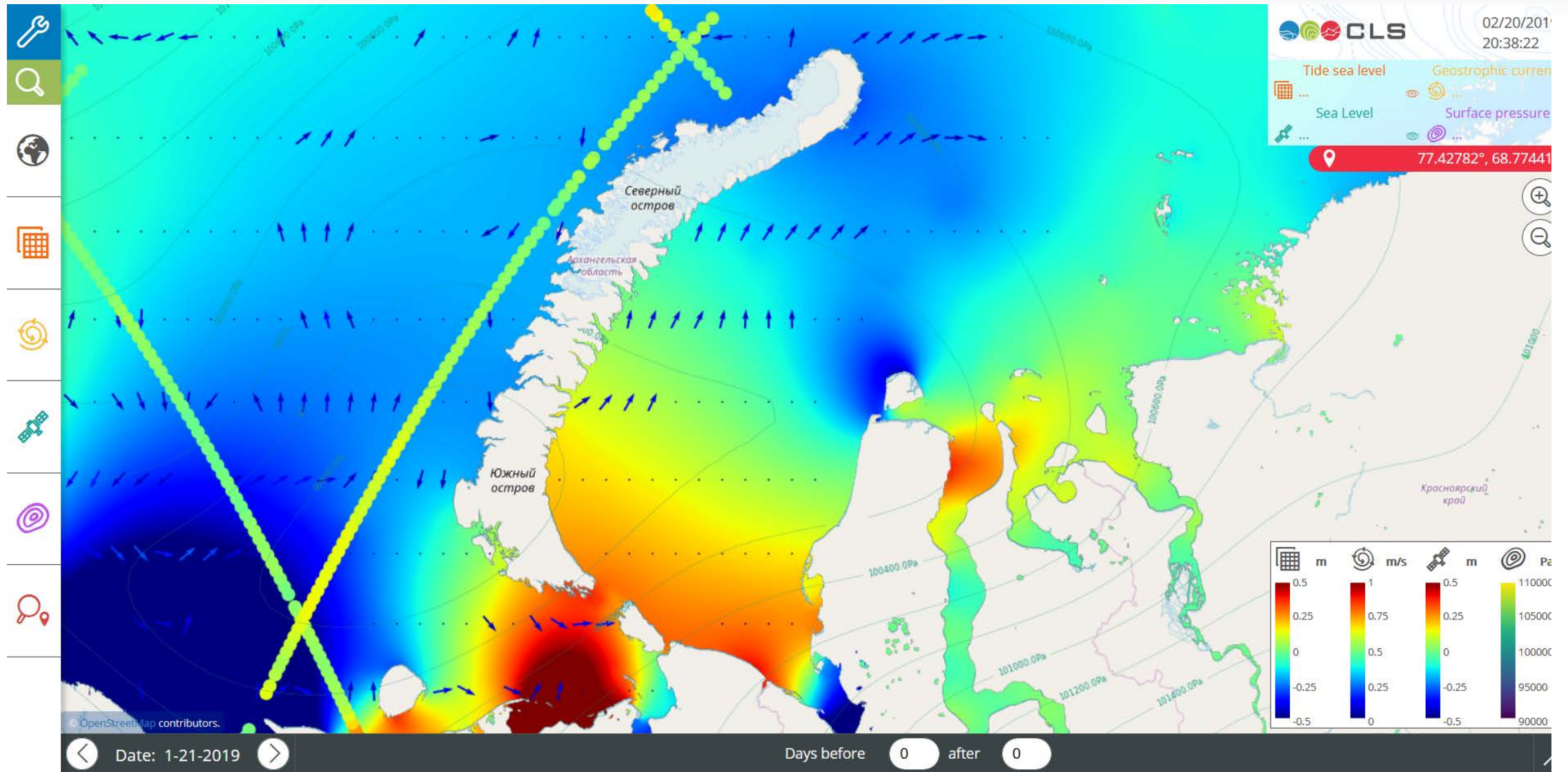
Деятельность в России



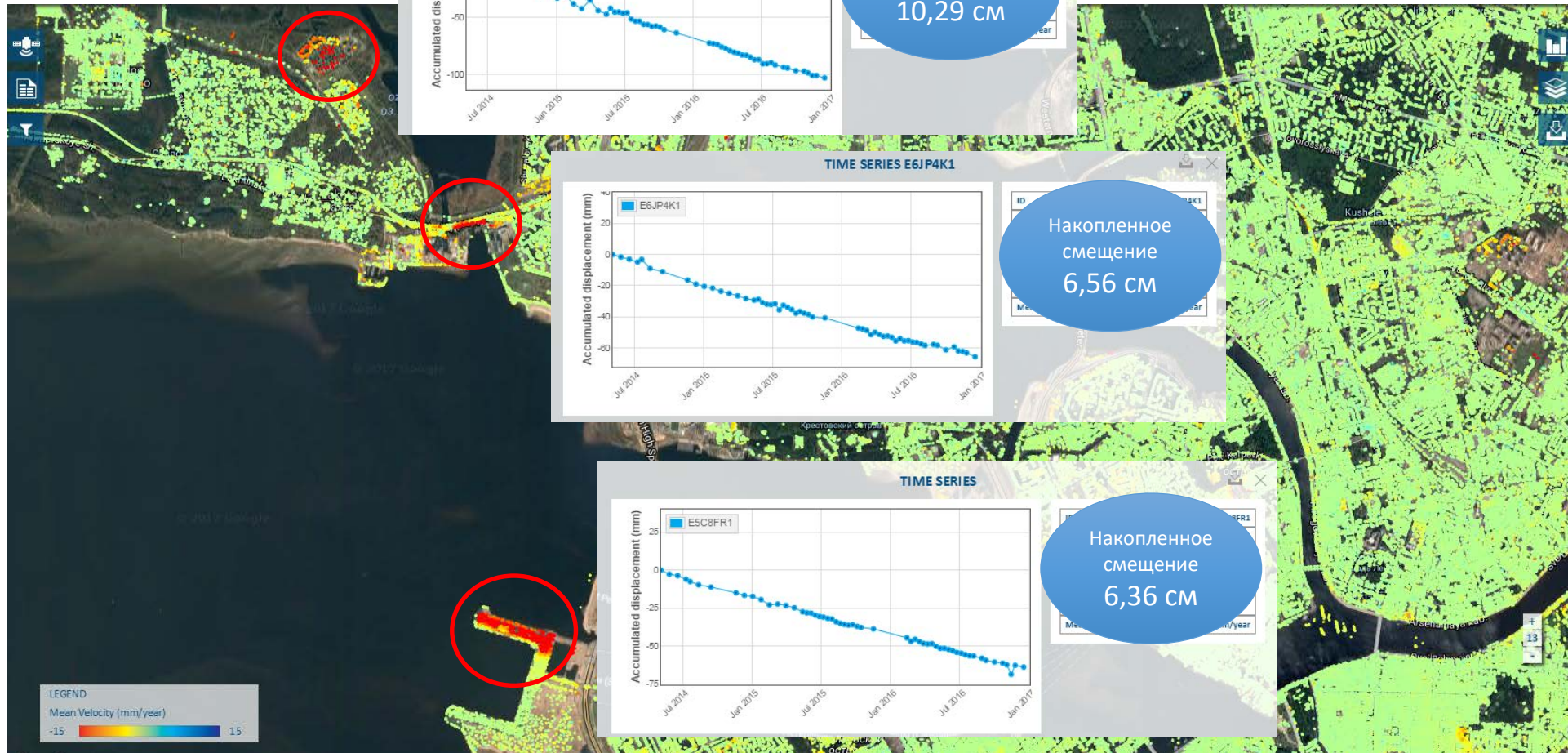
Деятельность в России



Деятельность в России



Деятельность в России



Приглашаем к сотрудничеству!

*А. Л. Сальман
Генеральный директор
ООО «ЭС-ПАС»
asalman@groupcls.com*